

FALCON EYE

Руководство по эксплуатации

ВЫЗЫВНАЯ ВИДЕОПАНЕЛЬ

FE-ipanel 3

FE-321



Обязательно ознакомьтесь перед эксплуатацией
и сохраняйте для последующего применения.

ОСНОВНЫЕ СВОЙСТВА

- Металлический корпус
- Видеомодуль с разрешением 800 ТВЛ
- ИК подсветка
- Управление замком
- Класс защиты IP66
- 4х проводное соединение

КОМПЛЕКТАЦИЯ

- вызывная панель
- плоский кронштейн
- угловой кронштейн
- комплект для монтажа
- руководство по эксплуатации

ВНЕШНИЙ ВИД

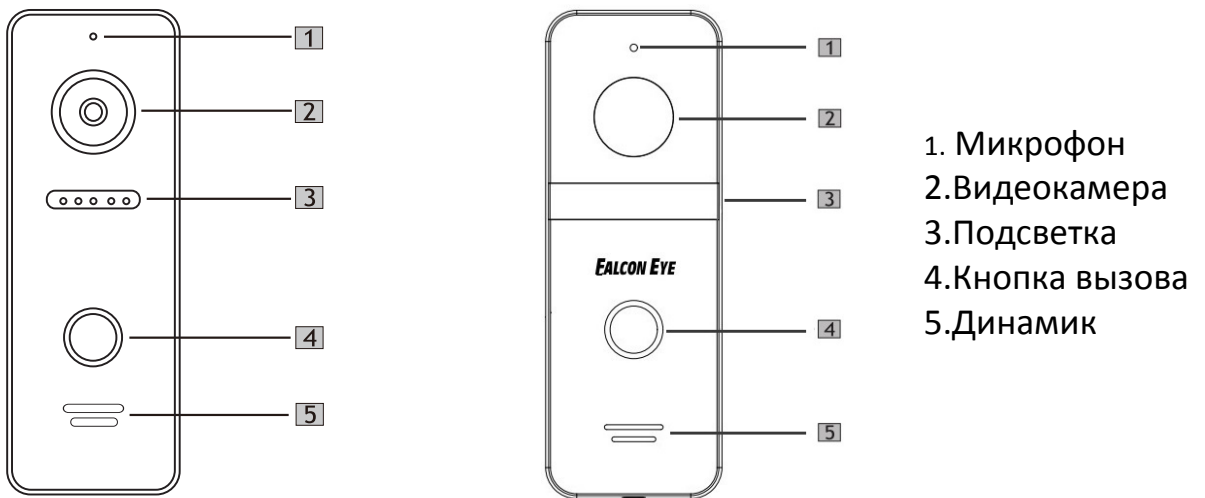
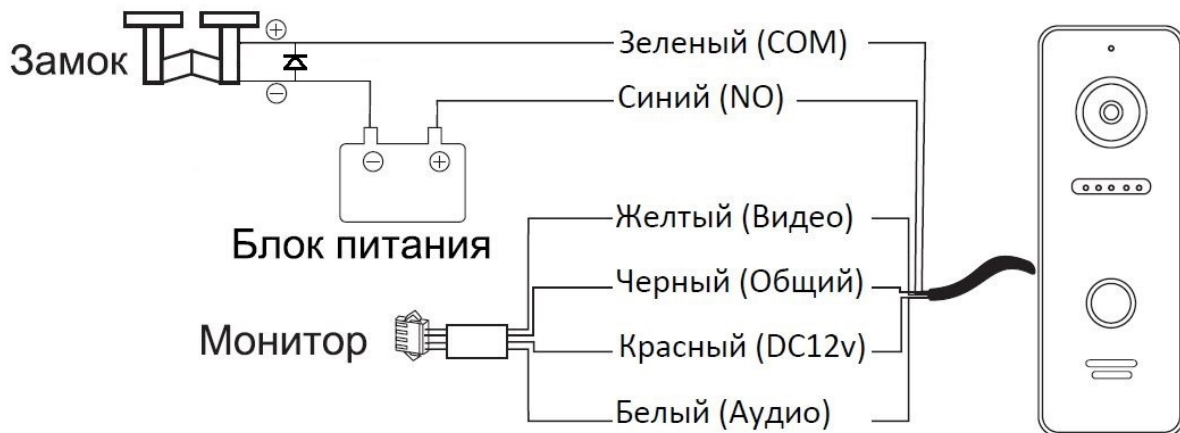


СХЕМА ПОДКЛЮЧЕНИЯ



Примечание: защитный диод в комплект поставки не входит и приобретается отдельно

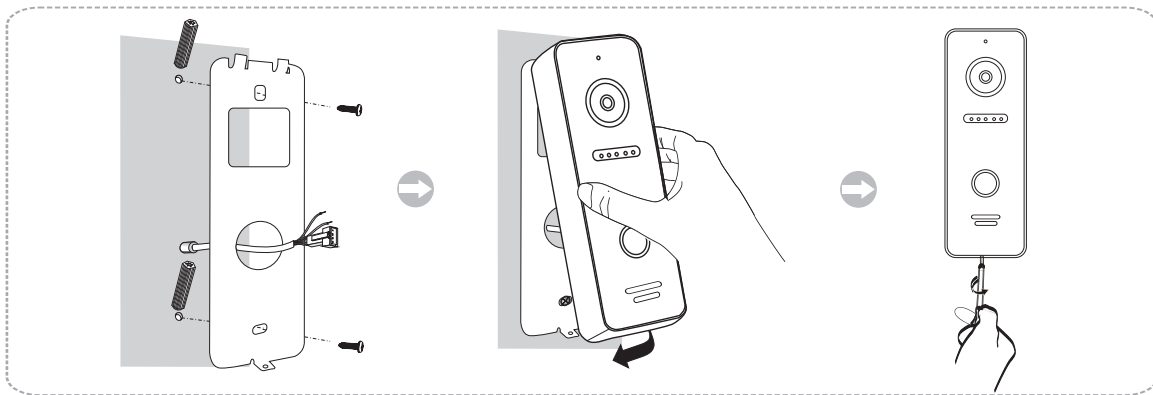
УСТАНОВКА ВЫЗЫВНОЙ ПАНЕЛИ

1. Выберите подходящее место для установки вызывной панели, избегайте попадания на панель прямого солнечного света, установки в темных местах, возможности заливания панели дождем.
2. Рекомендуемая высота установки панели 1,5-1,6 м.

СХЕМА УСТАНОВКИ ВЫЗЫВНОЙ ПАНЕЛИ

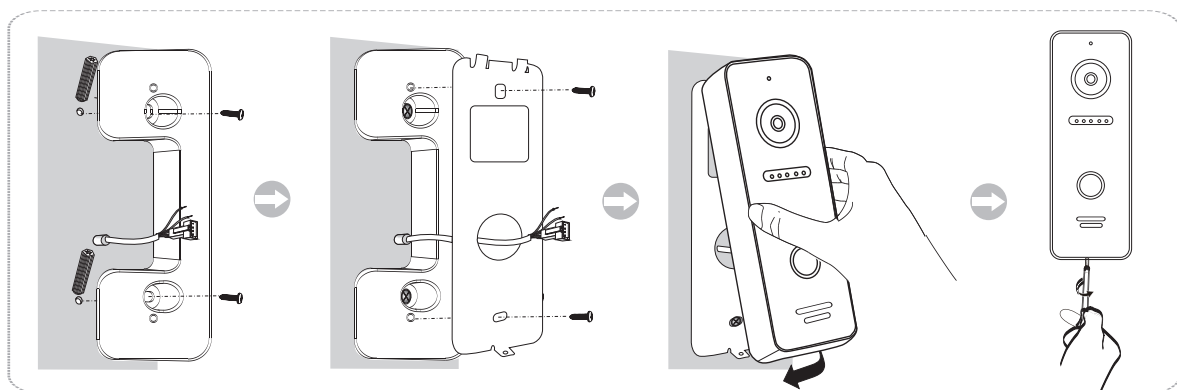
Накладная установка (на стену)

1. Просверлите отверстие в стене на нужной высоте.
2. Открутите фиксирующий винт в нижней части панели и снимите ее с кронштейна.
3. Закрепите кронштейн на стене с помощью шурупов.
4. Проведите кабели через стену и кронштейн, подключите вызывную панель согласно схеме.
5. Установите панель на кронштейн и закрепите ее фиксирующим винтом в нижней части.



Накладная установка на угловой кронштейн (поворот 30 град.)

1. Просверлите отверстие в стене на нужной высоте.
2. Закрепите угловой кронштейн на стене с помощью шурупов.
3. Открутите фиксирующий винт в нижней части панели и снимите ее с плоского кронштейна.
4. Установите плоский кронштейн на угловой.
5. Проведите кабели через стену и кронштейн, подключите вызывную панель согласно схеме.
6. Установите панель на плоский кронштейн и закрепите ее фиксирующим винтом в нижней части.



ТЕХНИЧЕСКИЕ ХАРАКТЕРИСТИКИ

	FE-ipanel 3	FE-321
Разрешение видеомодуля	800 ТВЛ	800 ТВЛ
Угол обзора	110 гр	110 гр
Схема подключения	4х проводная	4х проводная
Формат сигнала	PAL	PAL
Подсветка видеомодуля	ИК	ИК
Подсветка кнопок	Есть	Есть
Регулировка аудио	Авто	Авто
Питание	DC 12v	DC 12v
Материал корпуса	Металл	Металл
Рабочая температура	От -30 до +60	От -30 до +60
Размеры	48X133X16	48X133X16

Производитель оставляет за собой право вносить изменения в характеристики и внешний вид изделия без предварительного уведомления, с целью повышения качества.